



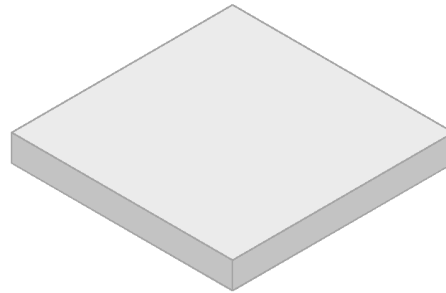
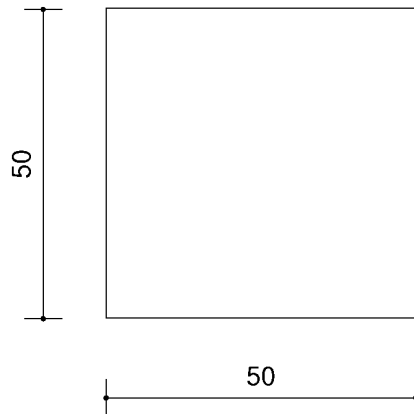
**PREFABBRICATI  
RUBINO TOMMASO S.r.l.**  
1° Trav. E. Ferrari snc – 75100 Matera  
Tel.0835307527 Fax.0835302024

# LASTRA

con strato di usura in cls con sabbia silicea

La presente scheda rimane proprietà della Prefabbricati Rubino Tommaso s.r.l.  
È vietata la riproduzione e la pubblicazione.

Rev.3



## UNI EN 1338:04 – Masselli di calcestruzzo per pavimentazione Caratteristiche dell'elemento

Dimensioni nominali [mm]	500x500x60 Categoria di tolleranza ammissibile
Spessore strato d'usura	≥ 4 mm
Impiego previsto	Pavimentazione esterna
Emissione d'amianto	Nessun contenuto
Resistenza caratteristica a trazione per taglio [MPa]	≥ 3.6
Resistenza allo scivolamento/slittamento	80
Conduttività termica	NPD
Comportamento al fuoco esterno	NPD
Reazione al fuoco	Classe A1
Assorbimento acqua	Classe 2 - marcatura B (≤ 6% in media)

NPD = Nessuna Prestazione Determinata – Non esiste alcuna regolamentazione per l'utilizzo previsto del prodotto per questa proprietà