



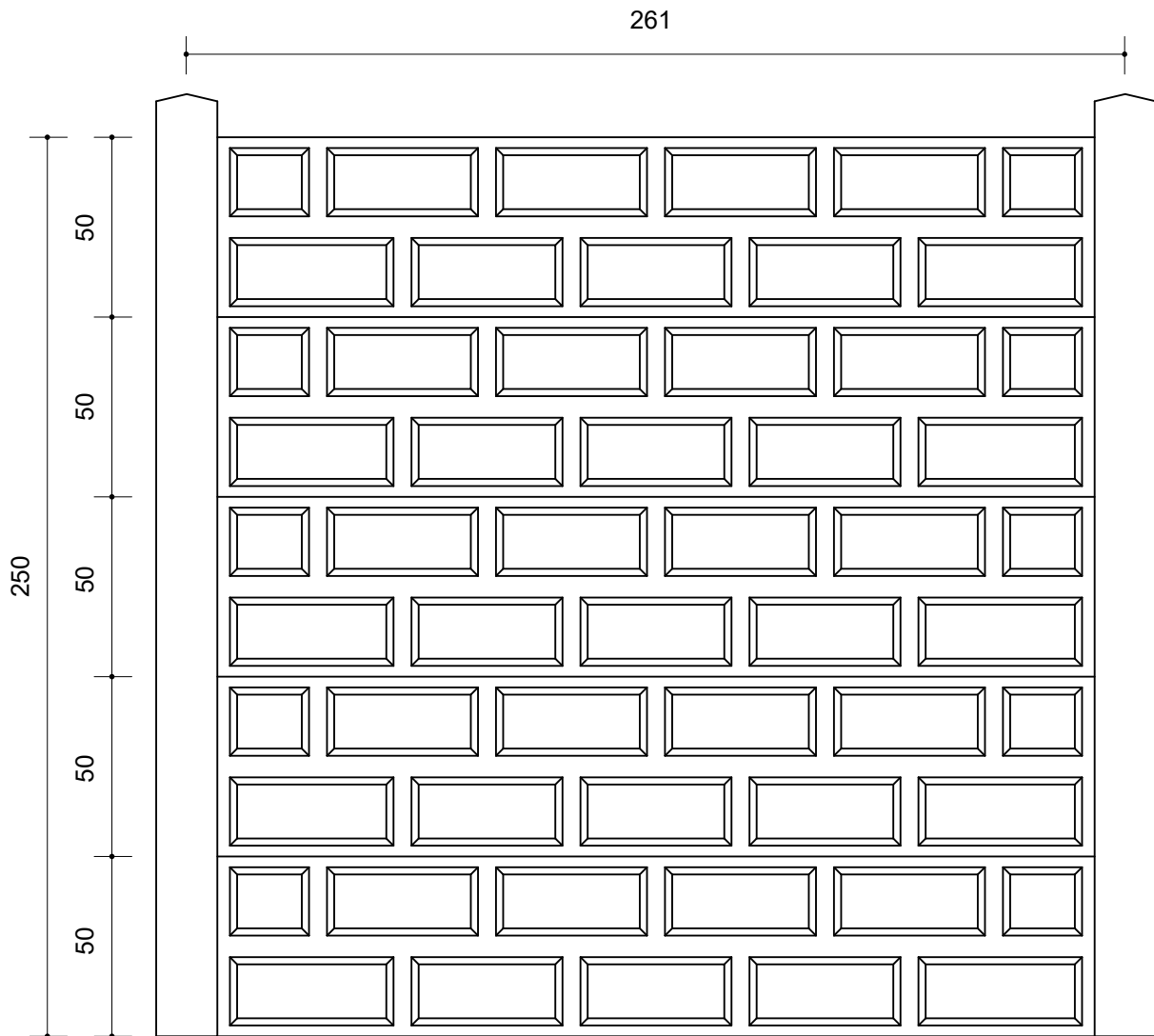
PREFABBRICATI

RUBINO TOMMASO S.r.l.

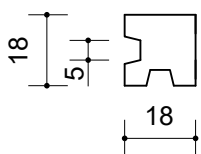
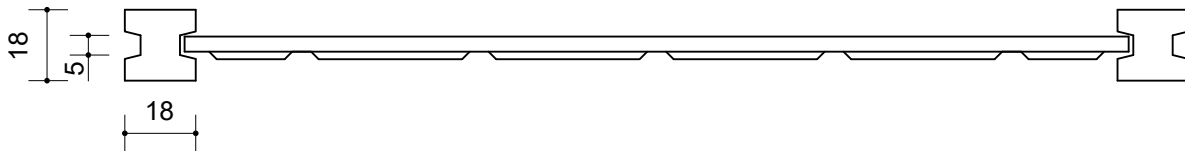
Prefabbricati RUBINO TOMMASO S.r.l.
Sede legale ed operativa: la Traversa Enzo Ferrari s.n.c.
Z.I. La Martella - 75100 Matera
Tel. 0835/307527-307060 Fax 0835/302024

MANUFATTI IN CEMENTO PER EDILIZIA-AGRICOLTURA-INDUSTRIA

RECINZIONE CON PANNELLI BOTTONATI cm. 50x250



facciata esterna



sezione pilastro d'angolo

peso pannello da cm 250x50x4sp = 150 kg
peso pilastro da cm 300x18x18sp = 175 kg

Tolleranze dimensionali +/- 5 mm